

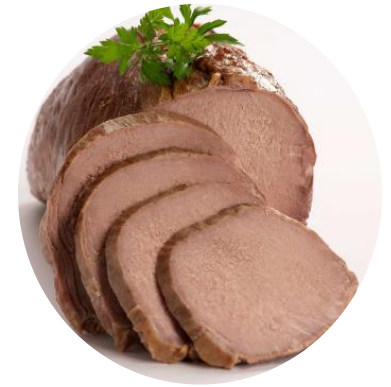
Fiche technique

Catégorie : Plat protidique

RÔTI VEAU LBR CUIT

Ingrédients:

Epaule et cuisseau de veau issu de l'IGP Aveyron et Ségala (97%), sel, poivre.



Valeurs nutritionnelles (pour 100 gr):

Protéines	26,7 g
Lipides	4 g
Dont acides gras saturés	1 g
Glucides	Traces
Dont sucres	0 g
Humidité	69,9 g
Sodium	400 mg
Valeur nutritionnelle	528 KJ – 126 Kcal